

FOR RENT

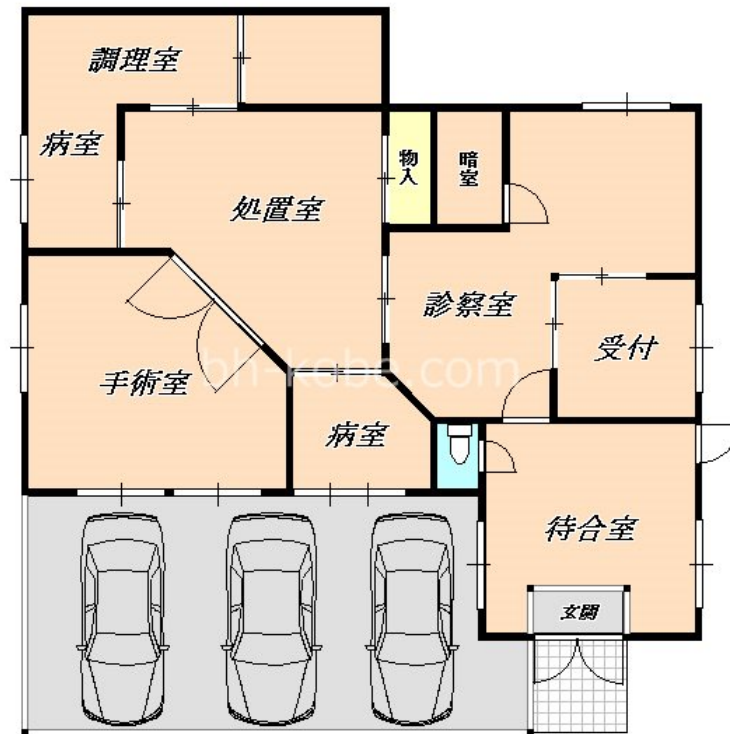
賃料	管理費等
440,000円	0円

間取り			
敷金	1ヶ月	礼金	100万円
敷引/償却金	-	保証金	-
物件種別	店舗(区画)		
建物名・部屋番号	明石市朝霧台店舗		
物件所在地	兵庫県明石市朝霧台1138-7		
交通	東海道・山陽本線 朝霧駅 徒歩20分 山陽電鉄本線 大蔵谷駅 徒歩16分		
間取詳細			
構造・規模	鉄筋コンクリート 1階		
専有面積	94.7㎡	向き	
築年月	1983年2月	契約期間	2年
損害保険		入居時期	相談
駐車場	付(無料) 3台駐車可		
設備			
その他費用			
入居諸条件	ペット可		
保証会社	必須(全保連) 初回保証委託料 月額総賃料の80% 継続保証委託料 月額総賃料の10% 引落手数料550円/		
備考	賃貸は自社所有、専任戸数700戸以上。売買は駐車場用地から収益物件まで幅広く扱います。不動産はベストハウジング神戸にお任せください。		

【外観】



【間取り図】



図面と現況が異なる場合は現況が優先となります。

間取りの「S」はサービスルーム(納戸)です。

情報更新日2023年5月29日

No.0000004522

お問合せ先



兵庫県知事(4)第11031号
公益社団法人全日本不動産協会

有限会社ベストハウジング神戸

兵庫県神戸市垂水区宮本町1-25ビルシ-サイド西棟1F

TEL:078-709-0002

E-mail: bestroom@bh-kobe.com

URL: http://www.bh-kobe.com



携帯サイトから物件詳細を閲覧できます!

取引態様	手数料負担の割合	貸主	借主
仲介元付(専任)	手数料配分の割合	元付	客付